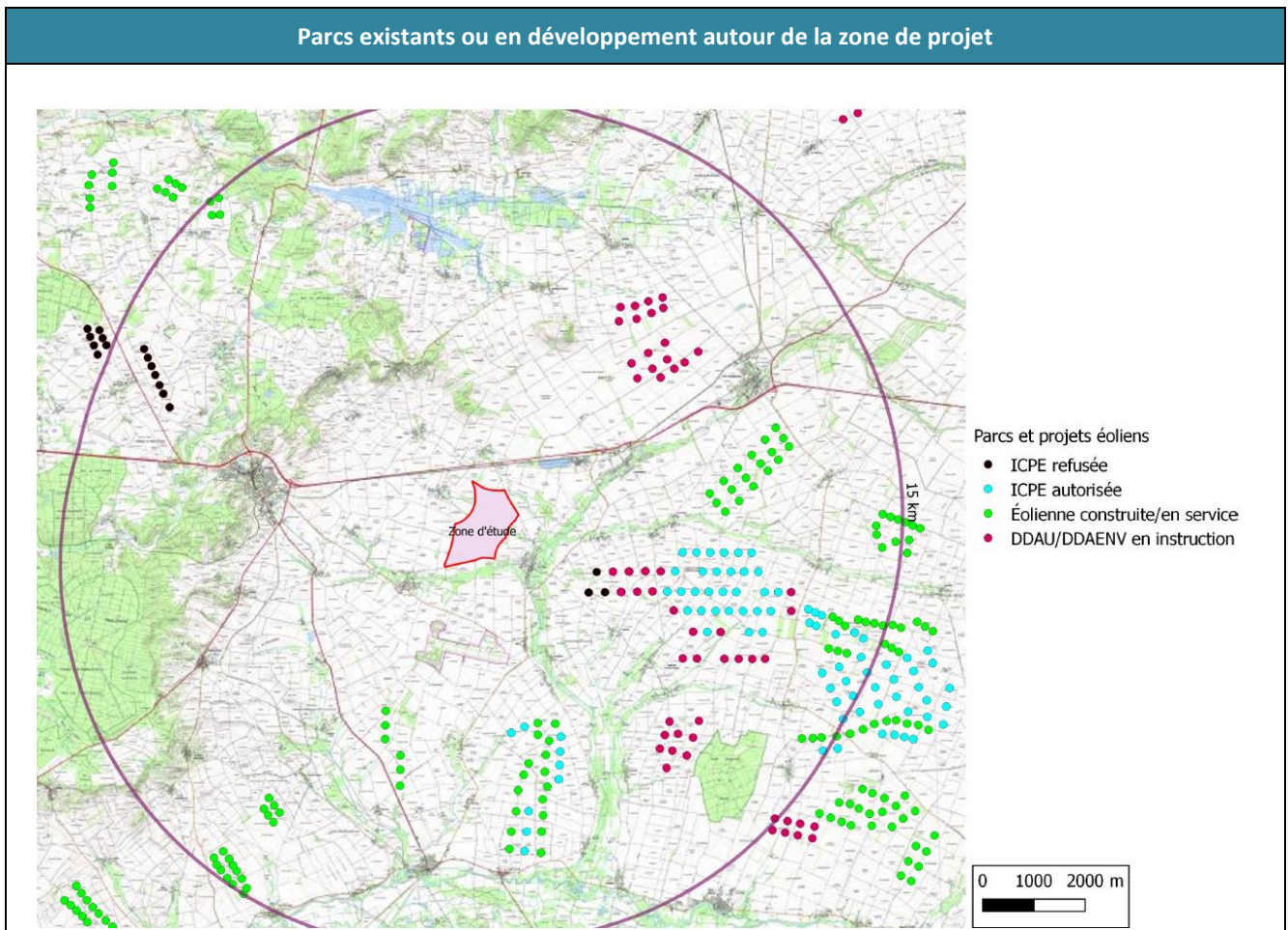


14 RISQUES D'IMPACTS CUMULES

Afin d'anticiper d'éventuels risques d'impacts sonores cumulés, un état des lieux des parcs existants ou en développement autour de la zone de projet de Gaye-Linthelles-Pleurs a été réalisé. Une synthèse est présentée sur la carte ci-dessous :



Les parcs les plus proches parmi les parcs existants ou en développement sont situés à plus de 3500 mètres de la zone d'étude, le risque d'impacts cumulés pour ce projet est considéré comme inexistant. Dans ces conditions, les performances de l'éolienne VESTAS V150 STE 4.2 MW HH105 m présentées au paragraphe 11.3 suffisent à garantir le respect des limites réglementaires quelles que soient les conditions de vent.